

Tous les arbres feuillus possèdent un bois comprenant des vaisseaux, comme on vient de le voir chez le Chêne. Tous les résineux analogues au Sapin, ayant

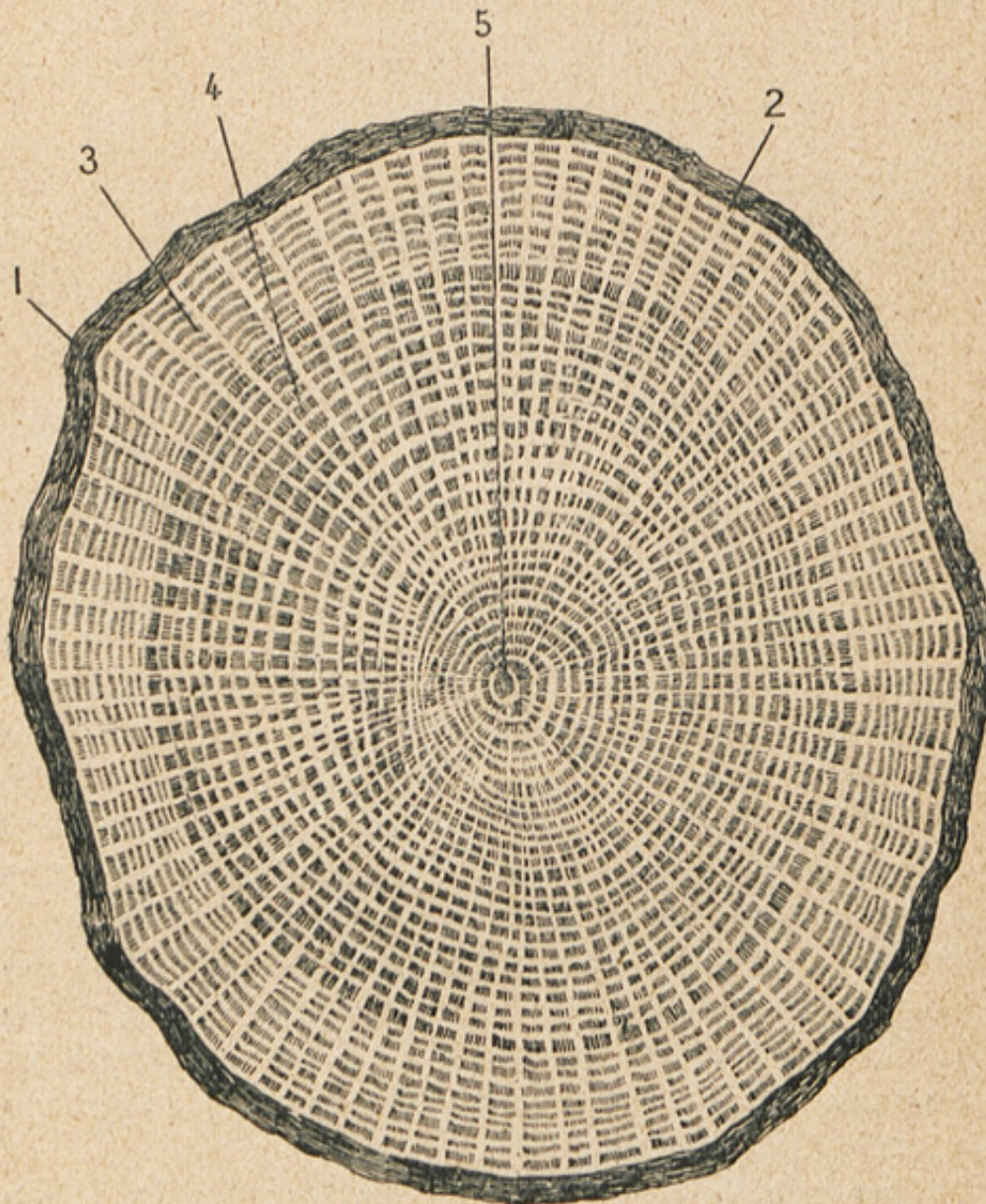


Fig. 1. — SECTION TRANSVERSALE D'UNE TIGE DE CHÊNE âgée de trente-trois ans. — 1, l'écorce; 2, l'assise génératrice ou cambium; 3, l'aubier; 4, le cœur ou duramen; 5, la moelle. On distingue nettement les nombreux rayons du bois, qui se détachent en clair.

Section transversale d'une tige de chêne âgée de trente-trois ans

Informations

Extrait:	LES BOIS COLONIAUX : 28 FIGURES (P. 2)
Provenances:	Bibliothèque Alexandre-Franconie
Base:	Bibliothèque numérique Manioc
Format:	image/jpeg

Mots clés

[BOIS](#)

[CHÊNE](#)

[FLORE](#)

Conditions d'utilisation

Domaine public

Citer ce document

"Section transversale d'une tige de chêne âgée de trente-trois ans", . Extrait de: *Les bois coloniaux : 28 figures*, , , p. 2. Bibliothèque numérique Manioc consulté le 17 janvier 2026. Lien: [HTTP://WWW.MANIOC.ORG/IMAGES/FRA12341000111](http://www.manioc.org/images/FRA12341000111).

© Manioc 2022 - Tous droits réservés